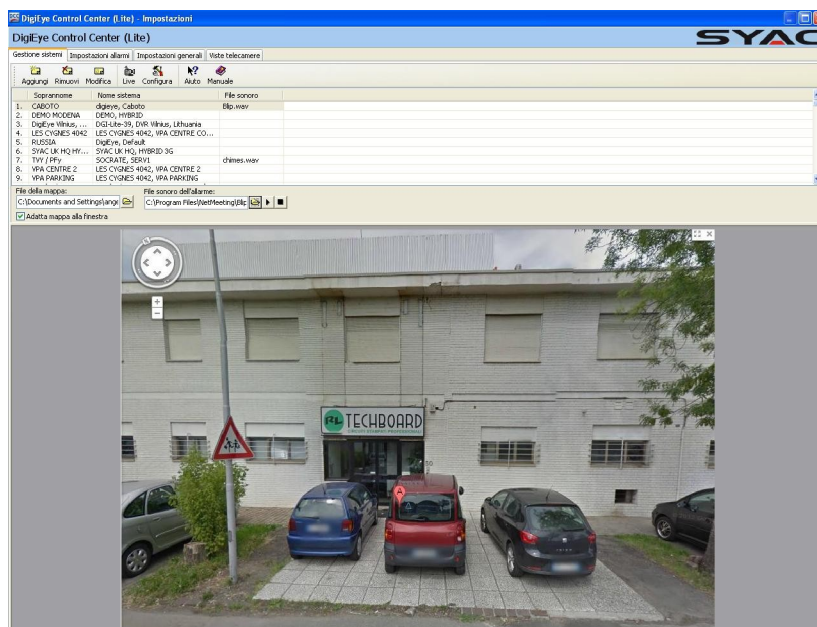


DCC LITE DIGIEYE CONTROL CENTER LITE

DCC-Lite è un'applicazione Windows tramite la quale è possibile il controllo centralizzato dei sistemi DigiEye remoti.

Le caratteristiche principali sono la visualizzazione di immagini dal vivo, la comunicazione audio bidirezionale con i siti remoti, la visualizzazione automatica di immagini dal vivo o registrate in finestre pop-up, il log degli allarmi, nonché la riproduzione in remoto ed il download su HD locale delle sequenze video/audio ed il pieno controllo delle telecamere PTZ/Dome.



APPLICAZIONI

DCC-Lite è adatto sia al controllo di un sito singolo che in applicazioni con un rilevante numero di siti remoti ed un moderato numero di chiamate allarmate.

Ad esempio:

- o Controllo accessi per parcheggi
- o Piccole catene commerciali
- o Controllo siti privati

BENEFICI

Avanzato livello di sicurezza

- Gestione efficiente degli allarmi senza perdere le relative notifiche
- Gestione efficiente degli account utente (diritti ed autorizzazioni)

Facile da usare

- Richiede un addestramento minimo
- Rende più veloce l'azione dell'operatore
- Rende più efficiente l'azione dell'operatore

Riduce i costi

- Necessità di minor personale impiegato nella sicurezza
- Riduzione del numero di interventi
- Contenuto investimento iniziale mantenuto nel tempo



Sede e Stabilimento
Via della Scienza 50
41122 Modena—Italia
Tel.: +39 059 289811
Fax: +39 059 289860
www.techboard.it



Divisione Sicurezza
Area Science Park
Trieste - Italia
Tel. +39 059 289899
Fax +39 059 289860
www.syac-tb.com

FUNZIONALITA'

DCC-Lite possiede tutte le funzionalità necessarie al completo controllo di un sito remoto. La gestione automatica degli allarmi permette la visualizzazione in una finestra pop-up delle immagini dal vivo o registrate e, nel contempo, tutti gli allarmi vengono memorizzati nell'apposito log.

Gestione video/audio

- ◇ Visione di immagini dal vivo
- ◇ Comunicazione audio bi-direzionale dal vivo con i siti remoti
- ◇ Riproduzione remota di sequenze video/audio, registrate sui hard disk remoti o su un hard disk di rete, tramite una interfaccia grafica temporale a barre
- ◇ Download su hard disk locale delle sequenze video/audio registrate remotamente

Gestione degli allarmi

- ◇ Tracciamento, visualizzazione, esportazione degli allarmi in entrata
- ◇ Visualizzazione automatica in finestre pop-up di immagini dal vivo provenienti da una telecamera allarmata

Gestione delle telecamere PTZ/Dome

- ◇ Oltre 40 protocolli di telecamere PTZ/Dome implementati
- ◇ Completo controllo di funzioni PTZ/Dome compresa la gestione di 16 posizioni di preset con possibilità di ronde automatiche

Gestione dei siti remoti

- ◇ Completa configurazione dei sistemi remoti

COMPATIBILITA'

DCC-Lite è compatibile con l'intera famiglia dei prodotti DigiEye; da semplici e potenti server di rete video/audio a sistemi multifunzionali di gestione di un numero illimitato di telecamere.